

КОД

Маркировка

кол-во несущих слоев

толщина, мм

МИНИМАЛЬНЫЙ диаметр шкива, мм

нагрузка при 1% растяжении, N/мм

диапазон рабочих температур, С

антистатические свойства

структура поверхности

цвет

соответ. пищевым стандартам

ЛЕНТЫ С ПОКРЫТИЕМ ПВХ

КОД	Маркировка	кол-во несущих слоев	толщина, мм	МИНИМАЛЬНЫЙ диаметр шкива, мм	нагрузка при 1% растяжении, N/мм	диапазон рабочих температур, С	антистатические свойства	структура поверхности	цвет	соответ. пищевым стандартам
Л057	1/10 6 U1/V4 90A M Black A (DR)	1	1.0	8	6	-10+90	да	матовая	черный	нет
Л061	1/11 11 U1/V5 80A S White A (DR)	1	1.1	15	11	-15+90	да	глянцевая	белый	да
Л071	1/15 11 0/V8 80A SBS Black A (DR)	1	1.5	20	11	-15+90	да	SBS	черный	нет
Л074	1/17 3 V8/V8 60A S Green Flex (UB)	1	1.7	6	3	-10+70	нет	глянцевая	зеленый	нет
Л075	1/20 4 U0/V15 80A S White Flex (AS)	1	2.0	50	4	-10+90	нет	глянцевая	белый	нет
Л128	2/18 10 U0/V4 80A GM Black A (DR)	2	1.8	25	10	-15+90	да	GM	черный	нет
Л132	2/18 6 U0/V3 70A M Black A (CH)	2	1.8	20	6	-10+60	да	матовая	черный	нет
Л134	2/18 8 U0/V5 65A SM Green A (UB)	2	1.8	30	8	-5+80	да	SM	зеленый	нет
Л135	2/19 10 U1/ V5 65A S White (DR)	2	1.9	30	10	-10+110	нет	глянцевая	белый	да
Л143	2/20 8 U0/V5 65A S Blue (CH)	2	2.0	30	8	-10+60	нет	глянцевая	синий	да
Л144	2/20 8 U0/V5 80A S White (AS)	2	2.0	30	8	-15+80	нет	глянцевая	белый	да
Л145	2/20 8 U0/V5 85A M Petrol Green A (AS)	2	2.0	40	8	-15+80	да	матовая	темно-зеленый	нет
Л147	2/20 8 U0/V5 M Blue A (HG)	2	2.0	30	8	-10+70	да	матовая	синий	нет
Л149	2/21 10 U0/V5 GM Black A (HG)	2	2.0	30	10	-15+80	да	GM	черный	нет
Л152	2/22 10 U0/V5 65A PN White (AS)	2	2.2	30	10	-15+80	нет	PN	белый	да
Л154	2/23 10 U0/V5 80A PN Petrol Green A (DR)	2	2.3	30	10	-15+90	да	PN	темно-зеленый	нет
Л156	2/23 12 U0/V8 45A RT Green A (CH)	2	2.3	40	12	-10+60	да	RT	зеленый	нет
Л161	2/23 8 U0/V9 80A PN Petrol Green A (AS)	2	2.3	40	8	-15+80	да	PN	темно-зеленый	да
Л158	2/23 8 0/V9 70A IO Black A (AS)	2	2.3	40	8	-15+80	да	IO	черный	нет
Л163	2/24 11 0/V6 80A IO Black A WAX (DR)	2	2.4	30	11	-15+90	да	IO	черный	нет
Л166	2/25 12 U0/V10 65A S Dark Green A (CH)	2	2.5	50	12	-10+60	да	глянцевая	темно-зеленый	да
Л167	2/25 12 U0/V10 65A S White Flex (CH)	2	2.5	50	12	-10+60	нет	глянцевая	белый	да
Л169	2/25 8 V5/V5 65A PN/S White (CH)	2	2.5	50	8	-10+60	нет	PN/S	белый	да
Л170	2/26 12 U0/V10 RT Green A (CH)	2	2.6	50	12	-10+50	да	RT	зеленый	нет
Л172	2/27 10 U0/V10 80A S Green (DR)	2	2.7	40	10	-15+90	нет	глянцевая	зеленый	нет
Л173	2/27 10 U1/V10 65A S White (DR)	2	2.7	50	10	-10+110	нет	глянцевая	белый	да
Л174	2/27 11 U0/V10 60A S Petrol Green A (DR)	2	2.7	50	11	-20+80	да	глянцевая	темно-зеленый	нет
Л177	2/27 8 U0/V10 45A RT Petrol Green A (AS)	2	2.7	50	8	-15+80	да	RT	темно-зеленый	нет
Л179	2/28 10 U1/V7 65A S White (DR)	2	2.8	50	10	-10+110	нет	глянцевая	белый	да
Л180	2/28 10 V6/V5 65A PN Blue (DR)	2	2.8	40	10	-10+110	нет	PN	синий	да
Л181	2/28 11 U0/V10 60A S Petrol Green A (AS)	2	2.8	40	11	-15+80	да	глянцевая	темно-зеленый	нет
Л183	2/28 12 U0/V10 85A M Dark Green A (HG)	2	2.8	40	12	-15+80	да	матовая	темно-зеленый	нет
Л185	2/28 8 U0/V10 85A M Petrol green A (AS)	2	2.8	40	15	-15+80	да	матовая	темно-зеленый	нет
Л186	2/29 11 U0/V9 45A RT Petrol Green A (DR)	2	2.9	50	11	-25+70	да	RT	темно-зеленый	нет
Л191	2/30 8 U0/V10 80A S White (AS)	2	3.0	40	8	-15+80	нет	глянцевая	белый	да
Л193	2/30 8 U0/V15 45A LG Black A (HG)	2	3.0	40	8	-15+80	да	LG	черный	нет
Л195	2/30 8 V8/V7 80A PN/S Green A (AS)	2	3.0	60	8	-15+80	да	PN/S	зеленый	нет
Л305	2/30 12 U0/V12 80A S White A (YL)	2	3.0	60	12	-15+80	да	глянцевая	белый	да

код	Маркировка	кол-во несущих слоев	толщина, мм	минимальный диаметр шкива, мм	нагрузка при 1% растяжении, N/мм	диапазон рабочих температур, С	антистатические свойства	структура поверхности	цвет	соответ. пищевым стандартам
-----	------------	----------------------	-------------	-------------------------------	----------------------------------	--------------------------------	--------------------------	-----------------------	------	-----------------------------

### ЛЕНТЫ С ПОКРЫТИЕМ ПВХ

Л194	2/30 8 U0/V8 80A S Blue A (AS)	2	3.0	40	8	-15+80	да	глянцевая	Blue	да
Л199	2/32 10 V7/V6 80A PN/S Green (DR)	2	3.2	50	10	-15+90	нет	PN/S	Green	нет
Л197	2/32 10 U0/V21 55A PP Blue (AS)	2	3.2	50	10	-15+80	нет	PP	Blue	да
Л201	2/33 11 U0/V10 60A S Petrol Green A (DR)	2	3.3	50	11	-20+80	да	глянцевая	Petrol Green	нет
Л200	2/33 11 U0/V10 60A S Petrol Green A (AS)	2	3.3	50	11	-20+80	да	глянцевая	Petrol Green	нет
Л211	2/40 8 U0/V20 55A GPL Black A (HG)	2	4.0	60	8	-10+70	да	GPL	Black	нет
Л209	2/40 12 V10/V12 80A PN/S Green A Flex (AS)	2	4.0	80	12	-15+80	да	PN/S	Green	нет
Л214	2/46 10 U1/V20 65A ST White (DR)	2	4.6	60	10	-10+110	нет	ST	White	да
Л216	2/46 10 V6PN/V20 60A S Green (DR)	2	4.6	80	10	-15+80	нет	PN/S	Green	нет
Л220	2/49 11 U0/V19 60A GPZ Petrol Green A (DR)	2	4.9	60	11	-20+80	да	GPZ	Petrol Green	нет
Л225	2/50 20 U0/V25 65A RT Dark Green (CH)	2	5.0	100	20	-10+60	нет	RT	Dark Green	да
Л226	2/50 8 U0/V34 40A GP Petrol green A (AS)	2	5.0	50	8	-15+80	да	GP	Petrol green	нет
Л227	2/50 8 U0/V34 45A GP Dark green A (HG)	2	5.0	60	8	-15+80	да	GP	Dark green	нет
Л224	2/50 12 U0/V34 55A GP Petrol Green A (AS)	2	5.0	50	12	-10+80	да	GP	Petrol Green	нет
Л221	2/50 10 U0/EF35 55A FL Red (HG)	2	5.0	60	10	-15+80	да	FL	Red	нет
Л222	2/50 10 U0/V34 35A GPZ Green A (AS)	2	5.0	50	10	-10+80	да	GPZ	Green	нет
Л234	2/55 12 U0/V15 65A CL White (CH)	2	5.5	80	12	-10+60	нет	CL	White	да
Л235	2/64 36 U2/V40 70A S White (DR)	2	6.4	80	36	-15+110	нет	глянцевая	White	да
Л242	2/76 8 U0/V45 60A GR Black A (AS)	2	7.6	80	8	-15+80	да	GR	Black	нет
Л243	2/82 11 0/V30 35A GR Black A (DR)	2	8.2	60	11	-25+70	да	GR	Black	нет
Л244	2/85 10 U0/V65 65A TD Petrol green A (AS)	2	8.5	40	10	-15+80	да	TD	Petrol green	нет
Л250	3/36 13 U0/V7 80A S Green A (DR)	3	3.6	80	13	-15+90	да	глянцевая	Green	нет
Л251	3/37 12 U0/V10 60A S Petrol green A (AS)	3	3.7	80	12	-15+80	да	глянцевая	Petrol green	нет
Л255	3/39 13 U0/V10 65A S White (DR)	3	3.9	80	13	-10+110	нет	глянцевая	White	да
Л256	3/40 15 U0/V10 80A S Petrol green A (AS)	3	4.0	80	15	-15+80	да	глянцевая	Petrol green	да
Л257	3/40 15 U0/V10 S White (AS)	3	4.0	80	15	-15+80	нет	глянцевая	White	да
Л259	3/41 23 U0/V12 65A S Blue (DR)	3	4.1	110	23	-10+110	нет	глянцевая	Blue	да
Л260	3/42 18 U0/V15 65A S White (CH)	3	4.2	100	18	-10+60	нет	глянцевая	White	да
Л261	3/48 15 U0/V20 75A S Petrol Green A (AS)	3	4.8	90	15	-15+80	нет	глянцевая	Petrol Green	нет
Л262	3/49 13 U0/V20 35A S Grey (DR)	3	4.9	100	13	-25+70	нет	глянцевая	Grey	нет
Л264	3/49 14 0/V20 60A S Petrol Green A (DR)	3	4.9	100	14	-15+80	да	глянцевая	Petrol Green	нет
Л265	3/50 12 U0/V20 30A S Grey (AS)	3	5.0	80	12	-15+80	нет	глянцевая	Grey	нет
Л266	3/52 15 V10/V20 70A S White (UB)	3	5.2	180	15	-5+80	нет	глянцевая	White	нет
Л269	3/73 50 V6/V20 GM Black A (DR)	3	7.3	300	50	-15+90	да	GM	Black	нет
Л270	3/80 15 U0/V44 35A FL Red (HG)	3	8.0	60	15	-15+80	нет	FL	Red	нет
Л271	3/90 15 U0/V60 55A R20F Black (AS)	3	9.0	80	15	-15+80	нет	R20F	Black	нет
Л272	3/100 13 U0/V44 60A R20F Black (DR)	3	10.0	80	13	-20+80	нет	R20F	Black	нет
Л273	4/74 32 V10/V20 80A M/S White A FR SUGAR (IN)	4	7.4	240	32	-20+90	да	M/S	White	да

КОД

Маркировка

кол-во несущих слоев

толщина, мм

минимальный диаметр шкива, мм

нагрузка при 1% растяжении, N/мм

диапазон рабочих температур, С

антистатические свойства

структура поверхности

цвет

соответ. пищевым стандартам

ЛЕНТЫ С ПОЛИУРЕТАНОВЫМ ПОКРЫТИЕМ

ЛО36	1/7 4 U1/U2 86A RC Yellow A (DR)	1	0.7	4	4	-40+100	да	RC		да
ЛО35	1/7 4 U1/U2 86A RC White A (DR)	1	0.7	4	4.2	-40+100	да	RC		да
ЛО41	1/8 4 U0/U2 86A RC Yellow A (MT)	1	0.8	5	4	-20+100	да	RC		да
ЛО42	1/8 5 U0/U3 92A M Blue A (AS)	1	0.8	5	5	-10+90	да	матовая		да
ЛО43	1/8 5 U0/U3 92A M White A (AS)	1	0.8	5	5	-10+90	да	матовая		да
ЛО44	1/8 5 U0/U4 85A HR Blue (RV)	1	0.8	5	5	-25+60	нет	HR		да
ЛО46	1/8 5 U0/UHP3 92A M White A (AS)	1	0.8	5	5	-30+110	да	матовая		да
ЛО45	1/8 5 U0/UHP3 92A M White (AS)	1	0.8	5	5	-30+110	да	матовая		нет
ЛО40	1/8 10 U0/U3 85A M White A Flex (AS)	1	0.8	5	5	-15+80	да	матовая		да
ЛО39	1/8 10 U0/U3 85A M Blue A Flex (AS)	1	0.8	5	5	-15+80	да	матовая		да
ЛО51	1/10 4 U0/U2 SM White A (HG)	1	1.0	10	4	-30+80	да	SM		да
ЛО52	1/10 5 U0/U3 85A PN Blue (RV)	1	1.0	10	5	-25+60	нет	PN		да
ЛО53	1/10 5 U0/U5 92A PN white (RV)	1	1.0	15	5	-25+60	нет	PN		да
ЛО55	1/10 5 U0/U6 85A HR White A (RV)	1	1.0	8	5	-25+60	да	HR		да
ЛО56	1/10 6 U0/U4 85A M White A (RV)	1	1.0	5	6	-25+60	да	матовая		да
ЛО59	1/10 7 U0/U4 85A S White (RV)	1	1.0	5	7	-25+60	нет	глянцевая		да
ЛО54	1/10 5 U0/U5 M 85A PN Blue (AS)	1	1.0	5	5	-15+80	да	PN		да
ЛО50	1/10 4 U0/U2 SM Blue A (HG)	1	1.0	9	4	-30+80	да	SM		нет
ЛО58	1/10 7 U0/U4 85A M White (AS)	1	1.0	5	7	-15+80	нет	матовая		да
ЛО62	1/12 5 U0/U2 80A TP Brown A (AS)	1	1.2	8	5	-20+100	да	TP		да
ЛО63	1/12 5 U0/U4 86A RC White A (DR)	1	1.2	10	5	-40+100	да	RC		да
ЛО64	1/12 5 U0/U7 92A RC White A (AS)	1	1.2	5	5	-10+90	да	RC		да
ЛО65	1/12 5 U0/U7 92A RC Yellow A (AS)	1	1.2	5	5	-10+90	да	RC		да
ЛО67	1/12 6 U0/U6 85A HR White (RV)	1	1.2	8	6	-25+60	нет	HR		да
ЛО68	1/12 6 U3/U3 FL Green A (CH)	1	1.2	10	6	-20+100	да	FL		да
ЛО69	1/12 7 U0/U6 92A HR Blue (RV)	1	1.2	8	7	-25+60	да	HR		да
ЛО70	1/14 6 U1/U6 86A PN Yellow (DR)	1	1.4	12	6	-40+100	нет	PN		да
ЛО73	1/16 6 U5/U5 FL Green A (CH)	1	1.6	20	6	-20+100	да	FL		да
ЛО81	1/30 7 U0/U29 S 95A Grey (VL)-FRG-3 **	1	3.0	36	7	-30+70	нет	глянцевая		да
ЛО80	1/30 12 U10/U15 80A S Brown A (VL)	1	3.0	30	12	-40+50	да	глянцевая		да
ЛО90	2/11 11 U1/U2 86A M Blue A (DR)	2	1.1	4	11	-40+100	да	матовая		да
ЛО88	2/10 6 U0/U3HC 93A M Black A (IN)	2	1.0	20	6	-20+90	да	матовая		нет
ЛО95	2/13 10 U0/U2 85A M blue A (RV)	2	1.3	8	10	-25+60	да	матовая		да
ЛО96	2/13 10 U0/U2 85A M White A (RV)	2	1.3	10	10	-25+60	да	матовая		да
ЛО97	2/13 10 U0/UHP3 92A M White A (AS)	2	1.3	10	10	-30+110	да	матовая		да
ЛО98	2/13 12 U1/U2 86A M White A (DR)	2	1.3	25	12	-40+100	да	матовая		да
ЛО104	2/13 8 U0/U3 85A M White A Flex FRLS (HG)	2	1.3	10	8	-30+90	да	матовая		нет
ЛО105	2/13 8 U0/U3 92A M Blue A FRLS (AS)	2	1.3	10	8	-10+90	да	матовая		да

КОД

Маркировка

кол-во несущих слоев

толщина, мм

минимальный диаметр шкива, мм

нагрузка при 1% растяжении, N/мм

диапазон рабочих температур, С

антистатические свойства

структура поверхности

цвет

соответ. пищевым стандартам

**ЛЕНТЫ С ПОЛИУРЕТАНОВЫМ ПОКРЫТИЕМ**

Л106	2/13 9 U1/U2 86A M Blue (DR)	2	1.3	25	8,5	-40+100	нет	матовая		да
Л102	2/13 6 U0/U2 85A M White A (YL)	2	1.3	8	6	-20+80	да	матовая		да
Л101	2/13 6 U0/U2 85A M Blue A (YL)	2	1.3	8	6	-20+80	да	матовая		да
Л100	2/13 6 0/U/0 T White (YL)	2	1.3	8	6	-20+120	нет	ткань		да
Л107	2/14 10 U0/U3 85A M White Flex (AS)	2	1.4	10	10	-10+90	нет	матовая		да
Л110	2/15 10 U0/U3 92A M White A (AS)	2	1.5	10	10	-10+90	да	матовая		да
Л111	2/15 17 U1/U3 92A M Petrol Green A (DR)	2	1.5	30	17	-20+100	да	матовая		да
Л112	2/15 5 U0/U2 S White A (HG)	2	1.5	16	5	-30+80	да	глянцевая		нет
Л115	2/15 8 U0/U3 M Blue A (HG)	2	1.5	10	8	-30+80	да	матовая		да
Л116	2/15 8 U0/UHP3 M White A (HG)	2	1.5	40	8	-20+130	да	матовая		да
Л117	2/16 10 U0/U4 85A RC White A (AS)	2	1.6	10	10	-10+90	да	RC		да
Л278	2/16 12 0/U2 85A S White Flex (RV)	2	1.6	40	12	-25+60	нет	глянцевая		да
Л123	2/17 10 U0/U3 92A PN Blue A (AS)	2	1.7	10	10	-15+80	да	PN		да
Л124	2/17 10 U0/UHP3 92A PN White A (AS)	2	1.7	10	10	-30+110	да	PN		да
Л125	2/17 10 U0/UHP4 92A M blue A (AS)	2	1.7	20	10	-30+110	да	матовая		да
Л126	2/17 16 U0/U1 93A M Blue A (HG)	2	1.7	20	16	-20+90	да	матовая		да
Л120	2/17 10 0/U5 85A PN White (RV)	2	1.7	35	10	-25+60	нет	PN		да
Л121	2/17 10 0/U5 92A PN White A (RV)	2	1.7	35	10	-25+60	да	PN		да
Л129	2/18 11 U2/U3 92A HR/M blue (RV)	2	1.8	25	11	-25+60	нет	HR		да
Л130	2/18 18 U0/U1 M Sky Blue A (HG)	2	1.8	20	18	-15+80	да	матовая		да
Л139	2/20 12 U0/U5 92A M White A (AS)	2	2.0	25	12	-10+90	да	матовая		да
Л142	2/20 8 U0/U3 M White A (HG)	2	2.0	35	8	-30+80	да	матовая		нет
Л165	2/24 12 U0/U8 92A M White A (AS)	2	2.4	50	12	-15+80	да	матовая		да
Л164	2/24 12 U0/U12 85A TR Blue A (AS)	2	2.4	30	12	-15+80	да	TR		да
Л138	2/20 10 U1/U7 86A S Blue A (DR)	2	2.0	25	10	-40+100	да	глянцевая		да
Л196	2/32 10 U0/U21 85A SN Blue (AS)	2	3.2	50	10	-15+80	нет	SN		да
Л171	2/26 15 U1/U8 92A IO Black (DR)	2	2.6	40	15	-20+100	нет	IO		да
Л205	2/37 10 U2/U15 92A S Transparent (DR)	2	3.7	100	10	-20+100	нет	глянцевая		да
Л207	2/39 10 V2/U15 92A S Transparent A (DR)	2	3.9	100	10	-20+100	да	глянцевая		да
Л208	2/40 12 U0/U20 80A IO Petrol Green A (HG)	2	4.0	50	12	-20+90	да	IO		нет
Л210	2/40 13 U0/U20 92A SM Transparent (RV)	2	4.0	130	13	-25+60	нет	SM		да
Л212	2/41 11 U1/U20 86A IO Petrol Green A (DR)	2	4.1	60	11	-15+90	да	IO		нет
Л213	2/45 8 U0/U20 85ShA FBO White A (HG)	2	4.5	60	8	-30+80	да	FBO		нет
Л217	2/46 46 U0/U20 92A GM Petrol Green (DR)	2	4.6	140	46	-15+90	нет	GM		нет
Л219	2/47 17 U1/U15 86A LT White A (DR)	2	4.7	50	17	-40+100	да	LT		да
Л228	2/52 10 U0/V20 65A FBO White (HG)	2	5.2	70	10	-10+70	нет	FBO		нет
Л233	2/55 12 U0/U15 LT White (CH)	2	5.5	50	12	-20+100	нет	LT		да
Л254	3/38 75 U0/U10 M Black A (HG)	3	3.8	150	75	-20+90	да	матовая		нет

код	Маркировка	кол-во несущих слоев	толщина, мм	минимальный диаметр шкива, мм	нагрузка при 1% растяжении, N/мм	диапазон рабочих температур, С	антистатические свойства	структура поверхности	цвет	соответ. пищевым стандартам
-----	------------	----------------------	-------------	-------------------------------	----------------------------------	--------------------------------	--------------------------	-----------------------	------	-----------------------------

### БЕСКОРДОВЫЕ ПОЛИУРЕТАНОВЫЕ ЛЕНТЫ

Л002	0/10 2 U5/U5HP FL/S Blue A (CH)	-	1.0	10	2	-30+60	нет	FL/S		да
Л003	0/11 1 U5/U6 FLS/FLS Blue (HG)	-	1.1	15	1.5	-20+60	нет	FLS		да
Л004	0/12 1 U6/U6 M/PN Blue (HG)	-	1.2	15	1.5	-20+60	нет	M/PN		нет
Л005	0/14 1 U13/G1 MF Blue (HG)	-	1.4	15	1	-20+60	да	MF		нет
Л006	0/15 3 U10/U5 FL Green A (CH)	-	1.5	10	3	-20+60	да	FL		да
Л007	0/16 10 U8/U8 95A S Blue (VL)	-	1.6	21	10	-30+60	нет	глянцевая		да
Л011	0/18 4 U9/U9 80A FL/PN Blue (VL)	-	1.8	11	4	-40+50	нет	FL/PN		да
Л009	0/18 2 U9/U9 90A FL/M Blue (HG)	-	1.8	25	2	-20+60	нет	FL/M		нет
Л010	0/18 2 U9/U9 90A FL/PN Blue (HG)	-	1.8	25	2	-20+60	нет	FL/PN		нет
Л014	0/20 3.7 U10/U10 72A S blue (VL)	-	2.0	13	3.7	-40+40	нет	глянцевая		да
Л015	0/20 4 U10/U10 80A FL/S Blue (VL)	-	2.0	12	4	-40+50	нет	FL/S		да
Л018	0/20 4 U10/U10 85A S Petrol Green (RV)	-	2.0	10	4	-20+100	нет	глянцевая		да
Л019	0/20 4 U10/U10 85A S White (RV)	-	2.0	20	4	-40+90	нет	глянцевая		да
Л017	0/20 4 U10/U10 85A Mat/Velvet White (PS)	-	2.0	12	4	-40+50	нет	Velvet		да
Л016	0/20 4 U10/U10 85A Mat/Velvet Blue (PS)	-	2.0	12	4	-40+50	нет	Velvet		да
Л020	0/21 4 U10/U11 FL/FH Green (CH)	-	2.1	10	4	-20+60	нет	FL/FH		да
Л021	0/25 4 U10/U15 80A SN Blue (VL)	-	2.5	24	4	-40+80	нет	SN		да
Л022	0/25 4 U10/U15 95A MDD/S Blue (VL)	-	2.5	48	5	-20+70	нет	MDD/S		да
Л023	0/30 10 U15/U15 80A FL Blue (VL)	-	3.0	20	10	-30+60	нет	FL		да
Л025	0/30 10 U15/U15 95A FL/S Blue (VL)	-	3.0	40	10	-30+60	нет	FL/S		да
Л030	0/30 7 TPE15/TPE15 59D S Blue Super Drive (VL)	-	3.0	80	7	-20+75	нет	глянцевая		да
Л024	0/30 10 U15/U15 95A FL/S Blue (PS)	-	3.0	40	10	-30+60	нет	FL/S		да
Л026	0/30 10 U15/U15 95A FL/S Blue impression top/glossy (PS)	-	3.0	40	10	-30+60	нет	FL/S		да
Л031	0/80 26 U40/U40 95A S Blue (VL)	-	8.0	150	26	-30+60	нет	глянцевая		да

### ЛЕНТЫ С ЭЛАСТОМЕРНЫМ ПОКРЫТИЕМ

Л084	1/40 6 U0/G20 FL Green A Polyamid (CH)	1	4.0	60	6	-20+100	да	FL		нет
Л113	2/15 6 U0/G3 FL Green A (CH)	2	1.5	25	6	-20+100	да	FL		нет
Л141	2/20 8 U0/G5 FL Green A (CH)	2	2.0	25	8	-20+100	да	FL		нет
Л160	2/23 8 U0/G10 IO Green A (HG)	2	2.3	50	8	-15+80	да	IO		нет
Л182	2/28 12 U0/G15 FL Red A Flex (CH)	2	2.8	50	12	-20+80	да	FL		нет
Л184	2/28 8 U0/G7 LG Green A (CH)	2	2.8	30	8	-20+100	да	LG		нет
Л190	2/30 8 U0/G15 FL Green A (CH)	2	3.0	50	8	-20+100	да	FL		нет
Л223	2/50 12 T0/G30 GM Red A (CH)	2	5.0	80	12	-20+100	да	GM		нет
Л232	2/55 12 U0/G25 GP Green A Flex (CH)	2	5.5	80	12	-40+100	да	GP		нет
Л237	2/65 12 U0/G35 GP Green A Flex (CH)	2	6.5	80	12	-40+100	да	GP		нет
Л238	2/65 20 U0/G45 M Red A (HG)	2	6.5	65	20	-15+80	да	матовая		нет
Л240	2/66 15 0/SBR40 43A GP Beige (ML)	2	6.6	50	15	-40+120	нет	GP		нет

КОД

Маркировка

кол-во несущих слоев

толщина, мм

минимальный диаметр шкива, мм

нагрузка при 1% растяжении, N/мм

диапазон рабочих температур, С

антистатические свойства

структура поверхности

цвет

соответ. пищевым стандартам

**ЛЕНТЫ С ЭЛАСТОМЕРНЫМ ПОКРЫТИЕМ**

Л241	2/74 15 U0/SBR50 43A DM Black (MH)	2	7.4	60	15	-20+70	нет	DM		нет
Л248	3/35 10 U0/G10 FL Green A (CH)	3	3.5	60	10	-20+100	да	FL		нет
Л267	3/57 18 U0/G40 M Red A (CH)	3	5.7	100	18	-20+100	да	матовая		нет
Л268	3/73 18 U0/G60 M Red A (CH)	3	7.3	100	18	-20+100	да	матовая		нет

**ЛЕНТЫ С СИЛИКОНОВЫМ ПОКРЫТИЕМ**

Л038	1/7 6 U0/S2 55A S White A (DR)	1	0.7	6	6	-40+180	да	глянцевая		да
Л094	2/12 8 S0/S0 White A (CH)	2	1.2	30	8	-40+160	да	-		да
Л099	2/13 4 S0/S0 T White (VS)	2	1.3	40	4	-40+180	нет	ткань		да
Л127	2/17 9 U0/S3 40A S Transparent (RV)	2	1.75	40	9	-20+100	нет	глянцевая		да

**ЛЕНТЫ БЕЗ ПОКРЫТИЯ**

Л032	1/4 5 U0/U0 T Blue (RV)	1	0.45	5	5	-25+60	нет	ткань		да
Л033	1/6 6 U0/U0 T Blue A (HG)	1	0.6	7	6	-30+80	да	ткань		да
Л076	1/25 10 0/0 F Grey A Flex (KN)	1	2.5	30	10	-20+100	да	войлок		да
Л077	1/25 10 0/0 F White Flex (CH)	1	2.5	30	10	-20+100	нет	войлок		да
Л082	1/33 5 0/0 FELT White (AS)	1	3.3	30	5	-15+80	нет	фетр		да
Л083	1/40 10 0/0 F Grey A Flex (KN)	1	4.0	70	10	-10+120	да	войлок		да
Л086	1/55 10 0/0 F Grey A Flex (KN)	1	5.5	100	10	-10+120	да	войлок		да
Л089	2/11 10 U0/U0 T White A (RV)	2	1.1	12	10	-25+60	да	ткань		да
Л092	2/11 6 U0/U0 T White A (YL)	2	1.1	8	6	-20+80	да	ткань		да
Л103	2/13 8 U0/ V /U0 T White A (HG)	2	1.3	15	8	-20+60	да	ткань		да
Л131	2/18 25 U0/U0 T White A (HG)	2	1.8	35	25	-20+90	да	ткань		да
Л136	2/19 5 0/0 T White (DR)	2	1.9	20	5	-10+110	нет	ткань		да
Л140	2/20 6 0/0 T White (AS)	2	2.0	40	6	-15+80	нет	ткань		да
Л151	2/22 10 PE2/PE5 90A S Transparent A (DR)	2	2.2	25	10	-50+70	да	глянцевая		да
Л159	2/23 8 PE2/PE5 90A S Transparent A (DR)	2	2.3	90	8	-50+70	да	глянцевая		да
Л176	2/27 8 0/0 T White (AS)	2	2.7	60	8	-15+80	нет	ткань		да
Л189	2/30 8 PE0/PE15 90A MG Beige A (IN)	2	3.0	50	8	-20+90	да	MG		да
Л202	2/34 11 U0/0 F Black A (DR)	2	3.4	30	11	-10+110	да	войлок		нет
Л218	2/47 15 0/PS2 86A FBO White (DR)	2	4.7	60	15	-20+100	нет	FBO		нет
Л245	3/30 10 0/0 T White A (HG)	3	3.0	50	10	-20+60	да	ткань		нет
Л249	3/35 23 U1/U1 T Dark Green Flex (DR)	3	3.5	100	23	-15+80	нет	ткань		нет
Л252	3/37 18 V0/V0 Green Flex (AS)	3	3.7	120	18	-10+60	нет	-		нет

**ЛЕНТЫ ZIPLINK**

Л281	1/33 10 0/G6 60A M White	1	3.3	75	3	-20+120	нет	матовая		да
Л282	1/34 10 0/NR7 75A M Blue	1	3.4	60	10	-10+80	нет	матовая		нет
Л289	1/35 10 0/V8 M Black	1	3.5	50	10	-15+80	да	матовая		нет

код

Маркировка

кол-во несущих слоев

толщина, мм

минимальный диаметр шкива, мм

нагрузка при 1% растяжении, N/мм

диапазон рабочих температур, С

антистатические свойства

структура поверхности

цвет

соответ. пищевым стандартам

**ЛЕНТЫ ZIPLINK**

Л283	1/36 10 NR0/0 T White	1	3.6	64	10	-40+121	нет	ткань		да
Л284	1/52 10 0/NR25 75A GP Yellow/Blue	1	5.2	75	10	-18+121	нет	GP		нет
Л285	1/53 10 NR0/NR32 40A M Red (AM)	1	5.3	100	10	-40+121	нет	матовая		нет
Л286	1/60 10 0/NR33 40A M Red (HG)	1	6.0	50	10	-40+121	нет	матовая		нет
Л287	1/67 10 0/NR40 40A M Red	1	6.7	304.8	10	-18+121	нет	матовая		нет

**СТЕКЛОТКАНЕВЫЕ ЛЕНТЫ С ТЕФЛОНЫМ ПОКРЫТИЕМ**

-	CS200/3	1	0.08	-	-	-60+260	-	-		-
-	200/05	1	0.13	-	-	-60+260	-	-		-
-	CS200/6	1	0.16	-	-	-60+260	-	-		-
-	100/14	1	0.35	-	-	-60+260	-	-		-
-	RV30 (размер ячейки 4x4 мм)	1	0.95	-	-	-60+260	-	-		-

**СТРУКТУРЫ ПОВЕРХНОСТИ**



M (матовая)



GM



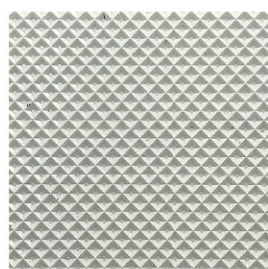
FL



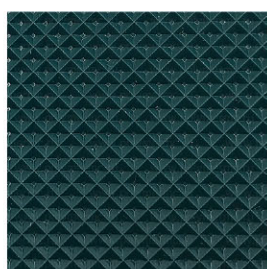
SBS



RC



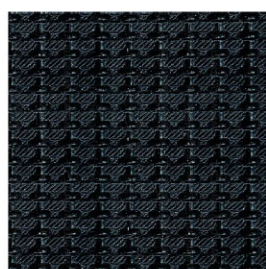
PN-S



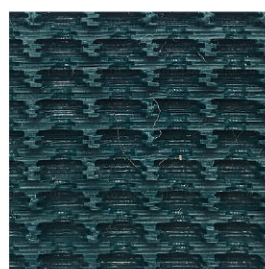
PN



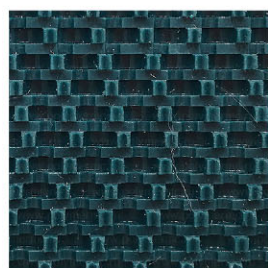
HR



GPL



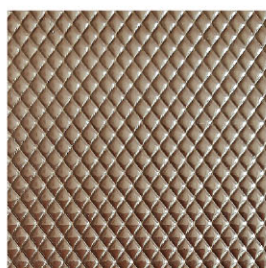
GP



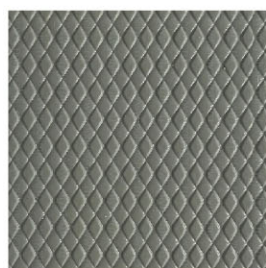
GPZ



IO



TP



PS

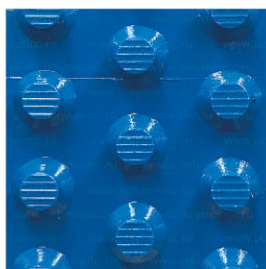


RT

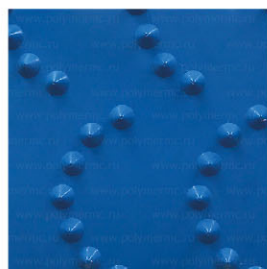
## СТРУКТУРЫ ПОВЕРХНОСТИ



LG



BN



CN



PP



TN



CR



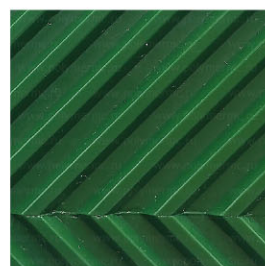
CR15



TR



ST



FBC



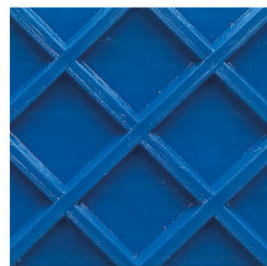
FBO



TW



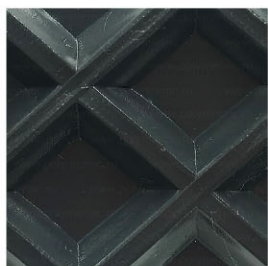
MM



R12



R20



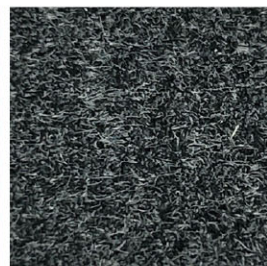
R20F



GR



T (тканевая)



F (войлочная)

[WWW.POLYMERMC.RU](http://WWW.POLYMERMC.RU)



г. Москва,  
ул. Поклонная, д. 3, стр. 5, офис 309  
тел.: +7 (495) 165 48 50  
office@polymermc.ru

г. Санкт-Петербург,  
ул. Латышских Стрелков, д. 31А, офис 102  
тел.: +7 (812) 640 06 92  
infospb@polymermc.ru

г. Кемерово,  
Притомский проспект, д. 35/1, офис 7  
тел.: +7 (3842) 44 73 69 ; +7 (913) 289 12 99  
kemerovo@polymermc.ru

г. Краснодар,  
ул. Уральская, д. 134, офис 10  
тел.: +7 (988) 245 78 13 ; +7 (988) 245 05 13  
af@polymermc.ru